

ESQUADRIAS (Pavimento Térreo e Pavimento Superior)											
Qtd.	Dimensões (largura x altura)	Material	Descrição	Qtd.	Dimensões (largura x altura)	Material	Descrição	Qtd.	Dimensões (largura x altura)	Material	Descrição
1	30 x 60	1	Moldura (alumínio)	1	30 x 60	1	Moldura (alumínio)	1	30 x 60	1	Moldura (alumínio)
2	60 x 60	2	Moldura (alumínio)	2	60 x 60	2	Moldura (alumínio)	2	60 x 60	2	Moldura (alumínio)
3	150 x 120	3	Correria (alumínio)	3	150 x 120	3	Correria (alumínio)	3	150 x 120	3	Correria (alumínio)
4	150 x 120	4	Correria (alumínio)	4	150 x 120	4	Correria (alumínio)	4	150 x 120	4	Correria (alumínio)
5	200 x 120	5	Correria (alumínio)	5	200 x 120	5	Correria (alumínio)	5	200 x 120	5	Correria (alumínio)
6	200 x 120	6	Correria (alumínio)	6	200 x 120	6	Correria (alumínio)	6	200 x 120	6	Correria (alumínio)
7	200 x 120	7	Correria (alumínio)	7	200 x 120	7	Correria (alumínio)	7	200 x 120	7	Correria (alumínio)
8	200 x 120	8	Correria (alumínio)	8	200 x 120	8	Correria (alumínio)	8	200 x 120	8	Correria (alumínio)
9	200 x 120	9	Correria (alumínio)	9	200 x 120	9	Correria (alumínio)	9	200 x 120	9	Correria (alumínio)
10	200 x 120	10	Correria (alumínio)	10	200 x 120	10	Correria (alumínio)	10	200 x 120	10	Correria (alumínio)

- NOTAS**
- Conferir medidas no local.
  - Todos os elementos estruturais (vigas, pilares e lajes) são meramente ilustrativos, cabendo ao "Projeto Estrutural" definir suas dimensões, quantidades e posições.
  - Toda e qualquer alteração na execução do projeto deverá ser previamente informada ao Autor e Responsável Técnico pelo Projeto e Obra.
  - Todas as dimensões estão em centímetros, exceto cotas de nível (metros).

- LEGENDA**
- ALVENARIA EXISTENTE MANTIDA
  - ALVENARIA EXISTENTE A DEMOLIR
  - ALVENARIA A CONSTRUIR
  - Esquadrias (Portas e Janelas)  
(largura do vão acabado X altura do vão acabado / peitoril do vão acabado)

**ANOTAÇÕES**



REVISÕES		
Nº	DATA	DESENHO

OBRA  
PROJETO PI REFORMA DE UMA RESIDENCIA UNIFAMILIAR

EMPREENHIMENTO / CLIENTE  
JOÃO BARASSAL NETO e MARIA DE LOURDES BONI BARASSAL

ENDEREÇO  
RUA PERO LEME, 23

CIDADE  
SÃO PAULO

BAIRRO  
JARDIM SÃO PAULO

ESTADO  
SÃO PAULO

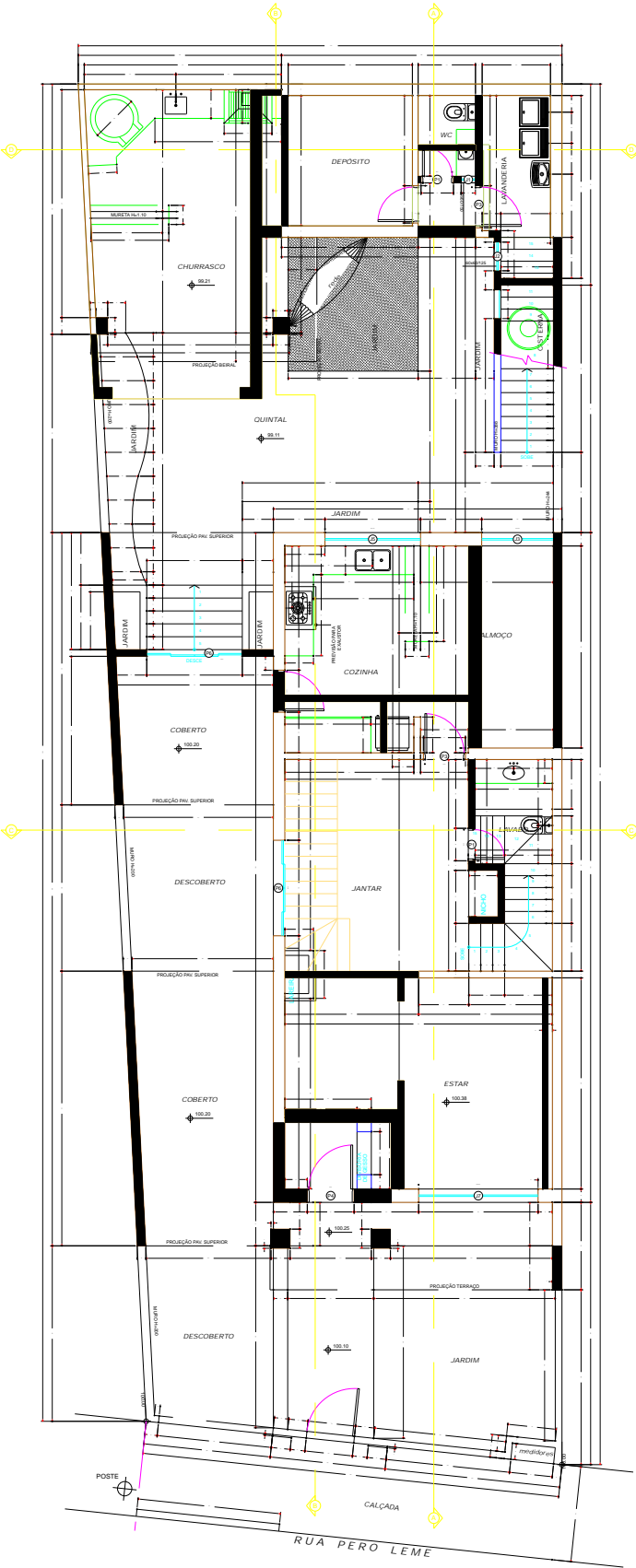
TÍTULO DO DESENHO  
PROJETO EXECUTIVO

ASSUNTO  
PAVIMENTO TÉRREO

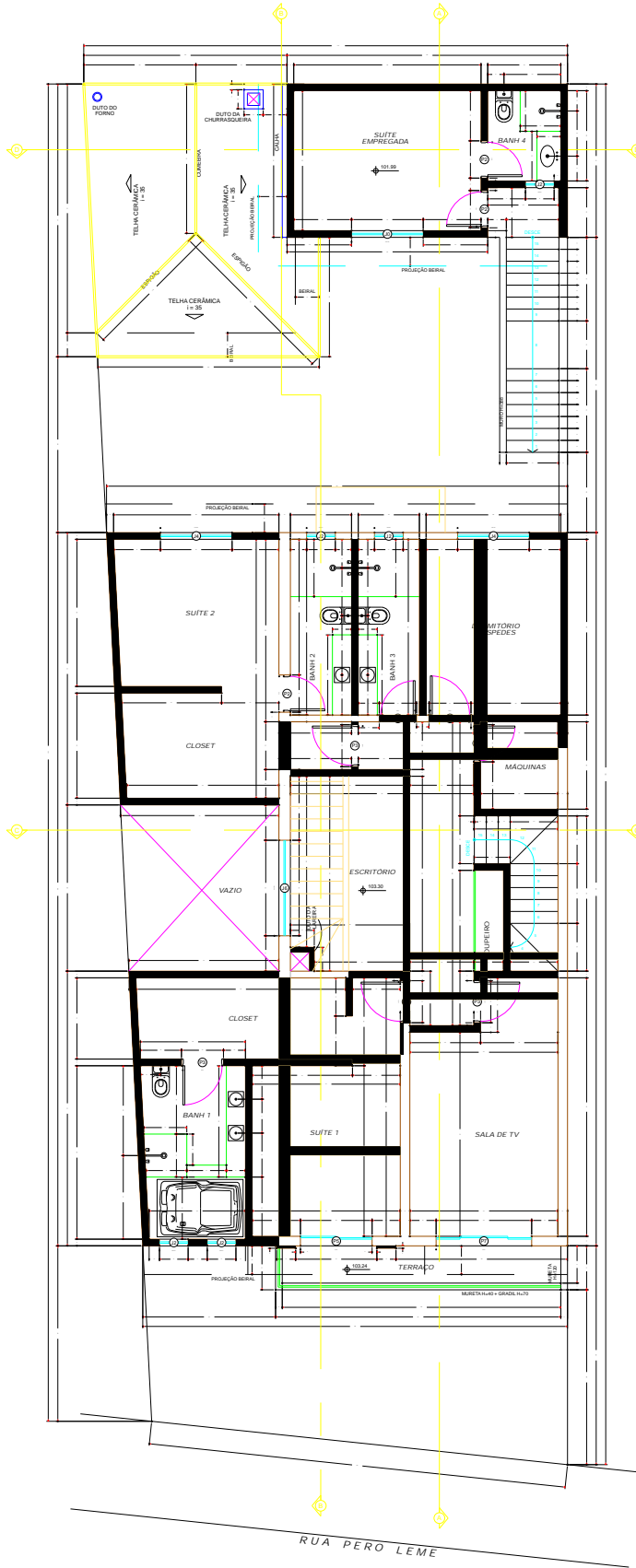
FASE	DATA	ÁREA TÉCNICA
EXECUÇÃO		ARQUITETURA
FOLHA		
A - 01		
ARGUVO		
AUTOR DO PROJETO		
ARO CESAR GUZZELLI		
RESPONSÁVEL TÉCNICO		
REVISÃO	DATA	ESCALA
		1 : 50



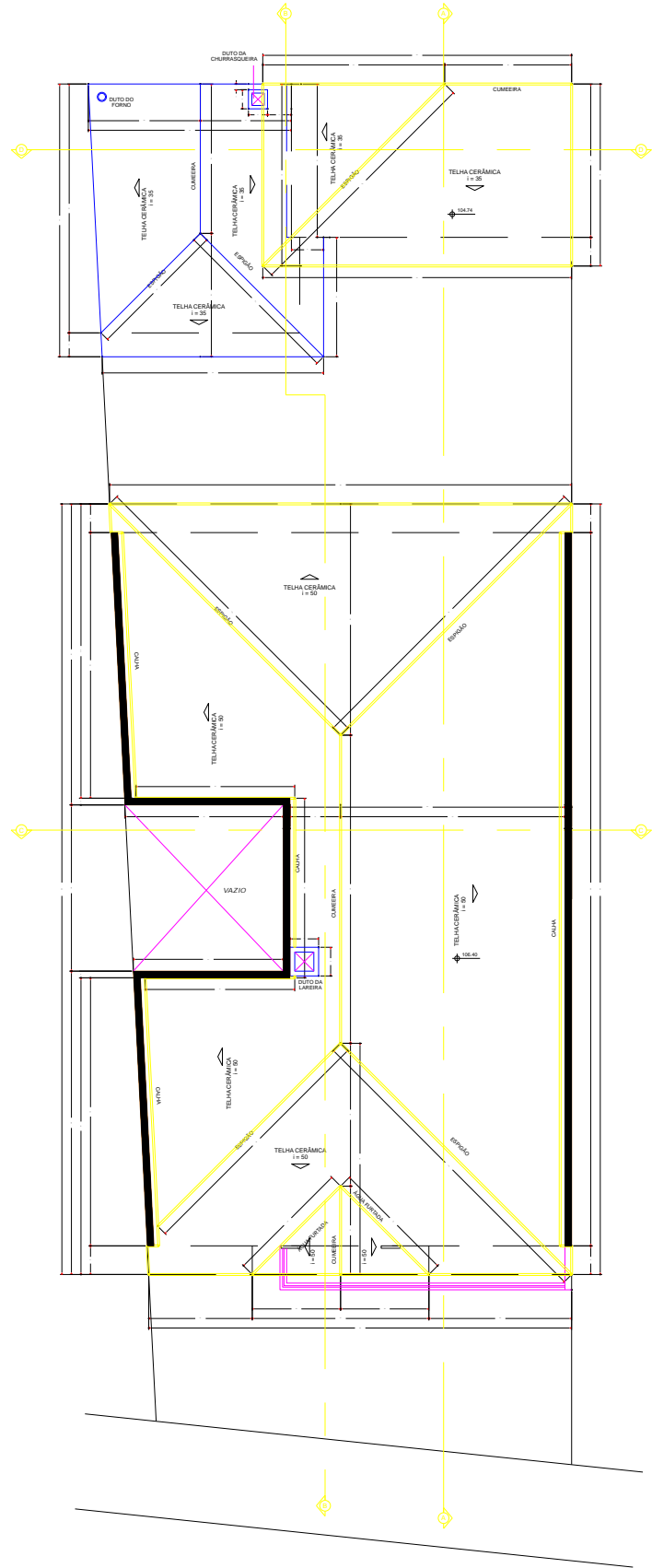
EcoHhouse



PAVIMENTO TÉRREO



PAVIMENTO SUPERIOR



PLANTA DE TELHADO